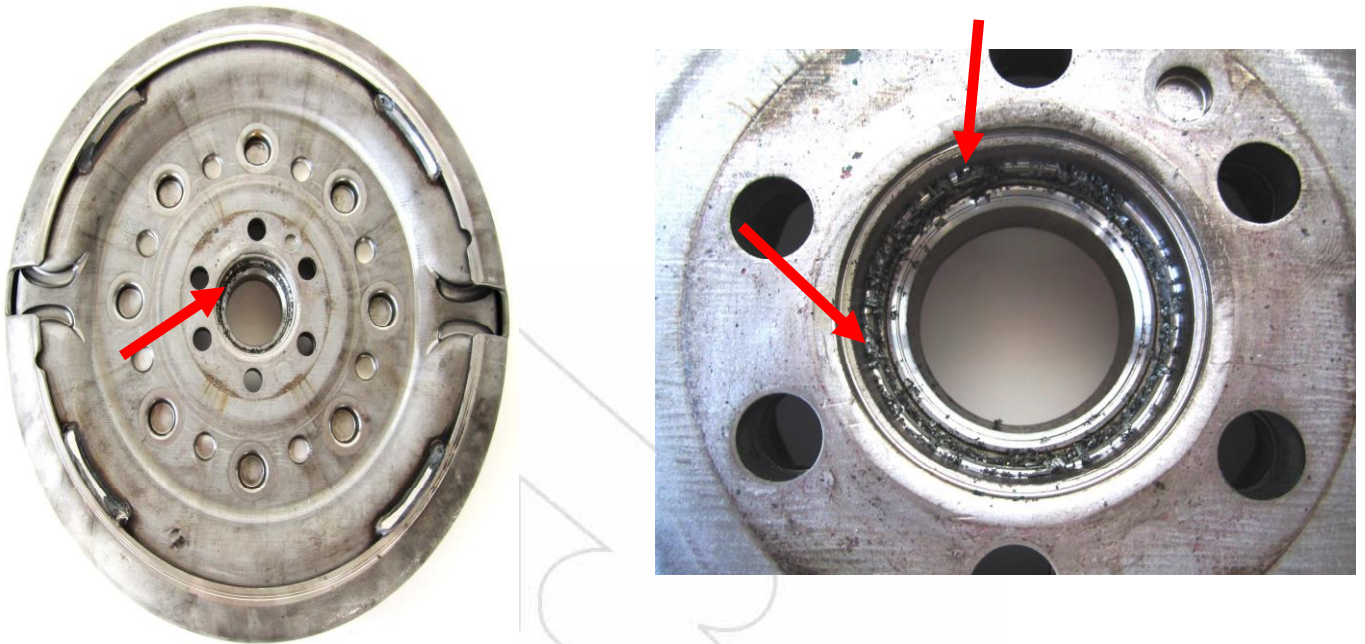


Formazione di trucioli nella zona del cuscinetto radiale del DMF nella fase di avviamento



L'abrasione iniziale dello strato di innesco (in forma di lanugine) in fase di avviamento è un effetto desiderato e necessario per il cuscinetto radiale per rendere lisce le superfici di attrito e adattare l'una all'altra.

Lo strato di trucioli in eccesso si raccoglie al bordo del cuscinetto. Questo, quindi, non è un difetto!

Sac
Servizio Assistenza Clienti